

ถ่ายทอดกำลังใจ จากผู้(เคย)ป่วยมะเร็ง

คุณสมพิศ จงมีสุข อาชีพ ครู อายุ (ปัจจุบัน) 61 ปี



สู่ความหวังใหม่...
การแพทย์ทางเลือก และ
การแพทย์บูรณาการ

การรักษาด้วย วิทยอดยั้งบำบัด 'Yod-Ying Protocol' ภายใต้ศูนย์วิจัย BVRC

อาการ/ภาวะของ โรคก่อนเริ่มรักษา

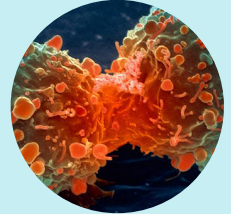
ทางโรงพยาบาลให้กลับบ้านมานอนที่บ้าน ดูแลตามอาการ นอนติดเตียง ช่วยเหลือตัวเองไม่ได้
ตัวเองไม่ได้ กินไม่ได้ ไม่มีเรี่ยวแรงเลย ผมร่วงหมดทั้งศีรษะ

อาการในช่วงแรๆของการรักษา

หลังทานยาไปประมาณ 7 วันก็ลุกขึ้นมา นั่งได้ จากนั้นต่อๆมาก็เริ่มขยับตัวลุกได้บ้าง จากที่เคยต้องมี
คนช่วยให้ถ่ายบนเตียง ก็เริ่มลุกมานั่งถ่ายในกระโถนได้ เริ่มค่อยๆเดินเตาะๆเตาะๆ

เคยมีอาเจียนออกมาหลังทานยาเพราะต้องทานยาเยอะมาก มีช่วงท้อบ้าง เคยร้องไห้ ด้วยเพราะยา
เยอะ อาหารก็กินไม่อร่อย แต่กินได้-กลืนได้มากขึ้น จากที่ก่อนหน้านี้กินไม่ได้เลย

ต่อมาอาการก็ดีขึ้นเรื่อยๆ ซ้ำๆ เหมือนขึ้นบันไดค่อยๆไป พอรักษาได้ประมาณ 1 ปี ก็มีแรงทำอะไร
ได้เหมือนคนปกติ ลุกเข้าห้องน้ำเอง ทำกับข้าวได้เองบ้าง แต่น้ำหนักยังไม่ค่อยเพิ่ม พอปีครึ่งก็กลับไป
ทำงานได้ตามปกติ



เข้ารับการรักษาด้วยโรค/
ภาวะ:

มะเร็งต่อมน้ำเหลือง ลามไป
กระดูกซี่โครง

เมื่อปี:

2556

การรักษาเดิม:

ปี 2555 รับคีโมบำบัด ที่
โรงพยาบาลศิริราช คอร์สแรก
เป็นเวลา 7 วัน ได้รับความทุกข์
แรก อาการเหงื่อออกมากและ
อ่อนเพลียที่เคยมีหายไป
หลังจากนั้น พอครบ 7 ครั้ง
ก็ไปตรวจดูว่ามีลามไปที่อื่นอีก
ไหม ผลปรากฏว่ามีไปที่กระดูก
ซี่โครงแล้ว แผนการรักษาตอน
นั้นคือ ให้คีโมเพิ่ม เป็นยาที่แรง
กว่าเดิม

รับคีโมคอร์สที่ 2 พอให้ยา
เสร็จก็ต้องกลับบ้าน แดให้ครั้ง
แรกก็อ่อนเพลียมาก ช่วยเหลือ
ตัวเองไม่ได้ ผมร่วงหมดศีรษะ
รู้สึกเหนื่อยมากแม้กระทั่งจะพูด
ก็ไม่มีแรง ต้องมีคนพยุงให้ ไม่
ว่าจะลุกจะนั่งจะถ่าย กินไม่ได้
จนถึงขั้นหายใจได้เพียงอ่อนๆ
หายใจแรงเองไม่ได้ ต้องให้
อ็อกซิเจนช่วย จึงเข้าไปรับการ
รักษาชั่วคราวตามอาการ ที่โรง
พยาบาลจันทบุรีเบกษา นครปฐม
ที่ใกล้บ้าน

น้ำหนักลดลงเหลือแค่ 37
กิโลกรัม กินอะไรไม่ได้ จากนั้น
อาการก็ทรุดเรื่อยๆ จนทางทีม
แพทย์ให้กลับบ้านนอนที่บ้าน...

1

การทานยา

ครบถ้วน ครั่งครัด จริงจัง
ตามที่แพทย์แนะนำ

2

การปรับวิถีชีวิต

ผู้ป่วยให้ความร่วมมือและ
ปฏิบัติตามคำแนะนำ
คือ กุญแจสำคัญ

3

กำลังใจ

ใจเข้มแข็งและความเชื่อมั่น
นำพาร่างกายไปสู่การ
บำบัดที่สมบูรณ์

การปฏิบัติตัวระหว่างการรักษา

หัวใจของการรักษา คือ กำลังใจ และการให้ความร่วมมือ ในการปฏิบัติตัวของผู้ป่วย

การทานยา ผู้ป่วยเคร่งครัดมาก ไม่เคยขาดแม้แต่เม็ดเดียว จัดเวลาทานยาตรงยิ่งกว่านาฬิกา ตื่นนอนเพื่อทานยามื้อแรก ตั้งแต่ตี 5 มีอาหารก็ตรงเวลามาก เพื่อให้ได้ยาครบและตามกำหนด

จากการที่ต้องทานยาเม็ดจำนวนมาก บางทีกลืนไม่ลง ท่านอาจารย์ดร. ยอดยิ่ง ได้แนะนำให้อมยาไว้ในปากสักพัก ให้เม็ดยยาเริ่มละลายและนุ่มขึ้นถึงคอขยกลืน และกินทีละไม่กี่เม็ด ค่อยๆ กลืนไปจนหมดรอบนั้น หรือปรับเป็นยาน้ำก็กลืนง่ายขึ้น

อาหารในช่วงที่รักษา ก็ทานตามคำแนะนำเท่านั้น อะไรที่ถูกต้องห้ามก็ไม่แตะเลยแม้แต่คำเดียว งด 100% บางทีอยากทานบางอย่างมากจนน้ำตาไหลแต่ก็ต้องเคร่งครัดมาก อาหารที่ท่านส่วนใหญ่เน้นผักและไข่เพื่อบำรุง มีเนื้อสัตว์บ้าง ถึงมีความรู้สึกไม่อยากทานก็ต้องพยายามทานเข้าไป เพราะต้องมีสารอาหารให้ร่างกายสู้กับโรคได้

การดูแลจากคนรอบข้างสำคัญมาก คุณสมพิศมีสามี (คุณปัญญา) คอยห่วงใย ใกล้ชิด ดูแลทุกอย่าง ทำอาหาร เช็ดตัว อุ้มไปอาบน้ำให้ ดูแลแม้กระทั่งปรับเปลี่ยนอาหารตามไปกับคุณสมพิศด้วย และคอยให้กำลังใจ พูดในสิ่งที่ทำให้สบายใจตลอดเวลา ไม่เคยต่อว่า ดู หรือพูดอะไรให้เสียใจเลย แม้แต่นิดเดียว

ส่วนคุณสามีเองก็ไม่เคยท้อ ตอนแรกที่ทางโรงพยาบาลบอกให้กลับบ้านอนที่บ้าน ก็ไม่ได้ท้อ คิดเพียงแค่ว่า ต้องทำให้เต็มที่ มีโอกาสที่จะดูแล อาจเป็นครั้งสุดท้าย ทำได้แค่นี้ที่สุด และมีความเชื่อมั่นในกระบวนการรักษา 100% เชื่อว่ามาถูกทางเพราะเห็นคุณสมพิศเริ่มลุกขึ้นได้หลังเริ่มยาไป 7 วัน จากที่เคยอยู่ในสภาพลบที่สุด



“ที่โรงพยาบาล ไม่มีการรักษา ให้แล้ว มีเพียงรักษา ตามอาการ ...จนแพทย์ให้ กลับมานอนรอ ที่บ้าน...”

“ปัจจุบันแข็งแรงดีกว่าเดิม สมบูรณ์กว่าตอนก่อนป่วยเสียอีก”

ระยะเวลาการรักษา ภายใต้ศูนย์วิจัย BVRC

2 ปีกว่า เริ่มต้นด้วยการไม่ได้รับความเชื่อมั่นจากแพทย์ที่โรงพยาบาลเลยว่าการแพทย์ทางเลือกจะรักษาให้ดีขึ้นได้ และแรกๆ จากที่ผู้ป่วยคิดว่าค่ารักษาสูง แต่คุณสามีสู้เท่าไรก็สู้ เพราะแลกกกับสุขภาพที่ฟื้นดีขึ้นมาก และสภาพร่างกายที่ค่อยๆ ดีขึ้นเรื่อยๆ จนกลับมาปกติเหมือนเดิม เพราะเมื่อเทียบกับการทำคีโมถ้าเบิกไม่ได้ ค่าใช้จ่ายก็สูงพอกัน แต่คีโมบำบัดไม่หายและกลับทำให้ผู้ป่วยรู้สึกว่กำลังจะตายแล้วในตอนนั้น...

สุขภาพปัจจุบัน ปี 2561

แข็งแรงดี น้ำหนักขึ้นกลับมาปกติ มีเรี่ยวแรงดีปกติ ใช้ชีวิตเหมือนเดิม รู้สึกสมบูรณ์กว่าก่อนที่จะล้มป่วยเสียอีก ได้กลับไปตรวจร่างกายหลังจากแข็งแรงดีขึ้นแล้ว ไม่มีอะไรเจ็บ ไตๆอีก จวบจนถึงปัจจุบัน

“อยากฝากกำลังใจให้ผู้ป่วยท่านอื่นๆ ไม่ให้ตกใจ ไม่ให้ท้อ ให้คิดดี คิดว่าโรคร้ายก็เป็นโรคหนึ่ง เป็นได้ก็หายได้เหมือนกัน ให้เข้มแข็งเข้าไว้”

กำลังใจและความเชื่อมั่นเป็นสิ่งสำคัญมาก



คุณสมพิศและสามีคู่ชีวิต สิงหาคม 2561